

# FOR RENT

賃料	管理費等
155,000円	0円

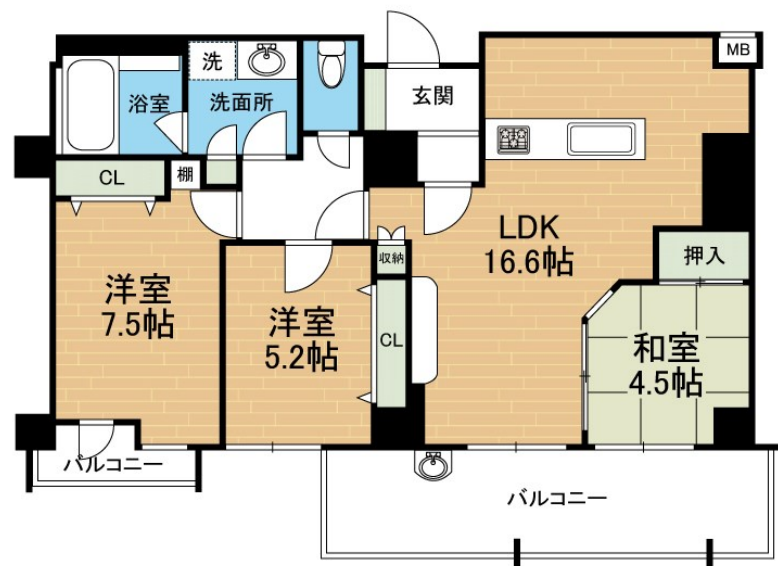
## 高級分譲マンションの賃貸物件

オートロック,高層階,最上階,眺望良好,駅前,メールボックス,平置駐車場

【外観】



【間取り図】



間取り	3LDK		
敷金	3ヶ月	礼金	1ヶ月
敷引/償却金	無	保証金	-
物件種別	マンション(居住用)		
建物名・部屋番号	ラ・シックシリーズ 1403号室		
物件所在地	熊本県熊本市西区春日2丁目9-33		
交通	京3 二本木口 徒歩4分 熊本市電A系統 二本木口駅 徒歩3分		
間取詳細	LDK(16.6畳) 和室(4.5畳) 洋室(7.5畳) 洋室(5.2畳)		
構造・規模	鉄筋コンクリート 14階建 14階		
専有面積	79.09㎡	向き	
築年月	2013年3月	契約期間	2年
損害保険	有 20000円 2年	入居時期	相談
駐車場	有(敷地内) 駐輪場		
設備	3口以上コンロ,BS,CATV,TVインターホン,エアコン,ガスコンロ,クローゼット,システムキッチン		
その他費用			
入居諸条件	ペット可 事務所不可 楽器等の使用不可		
保証会社	必須 保証会社加入要		
備考			

図面と現況が異なる場合は現況が優先となります。

間取りの「S」はサービスルーム(納戸)です。

情報更新日2019年6月17日

No.000008276

お問合せ先



熊本県知事(1)第5056号

### 株式会社 おくば不動産 ピタットハウス熊本店

熊本県熊本市中央区水前寺公園7-43サンロージュ水前寺公園 1F  
 TEL:096-385-9555 FAX:096-386-5221  
 E-mail: matsuda@okuba.jp  
 URL: http://www.ok-chintai.com/



携帯サイトから物件詳細を閲覧できます!

取引態様	手数料負担の割合	貸主	借主
仲介元付(一般)	手数料配分の割合	元付	客付